

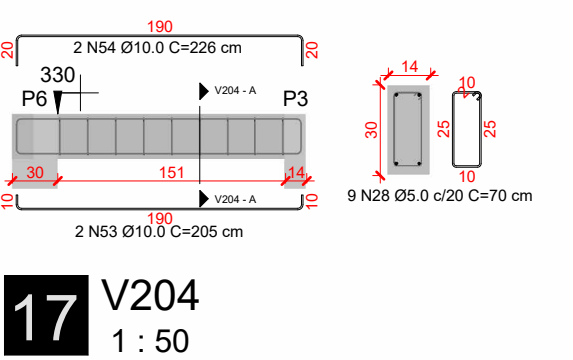
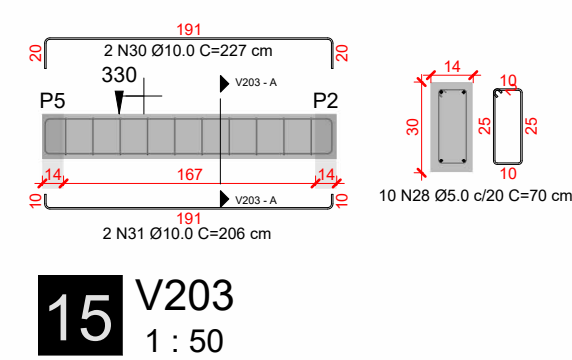
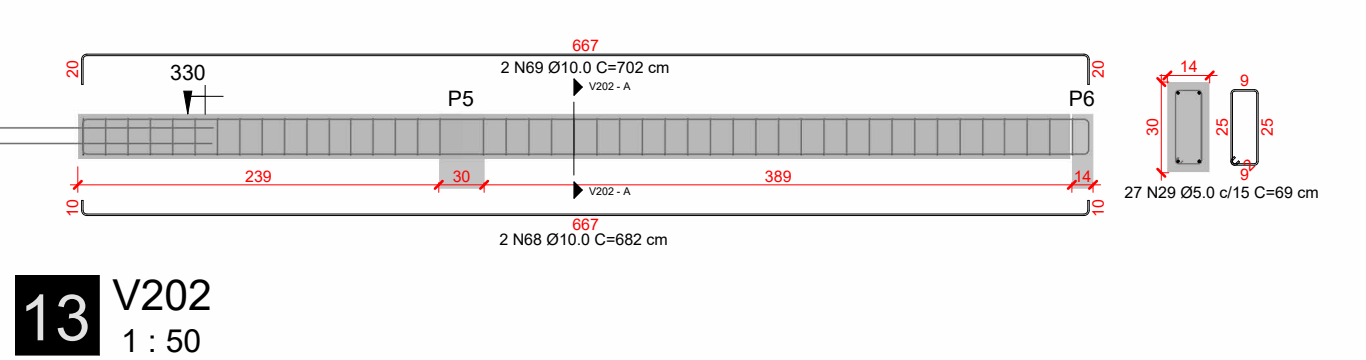
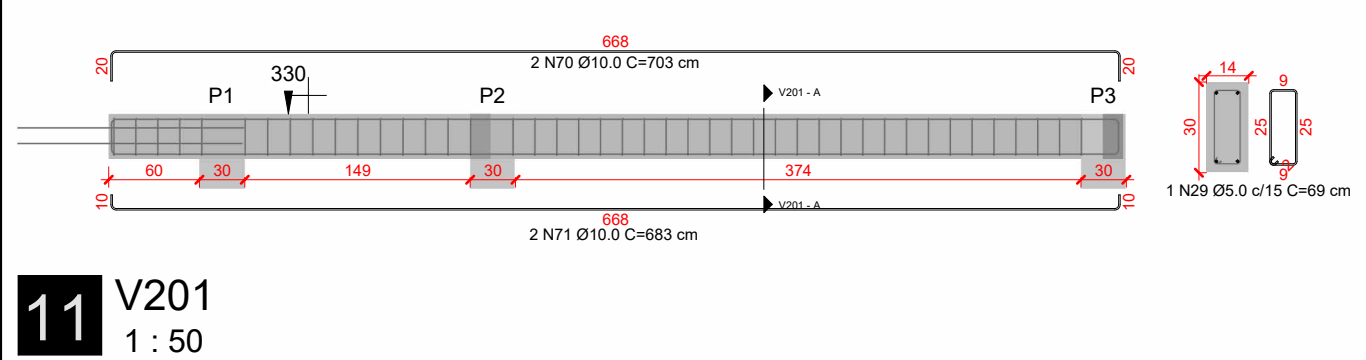
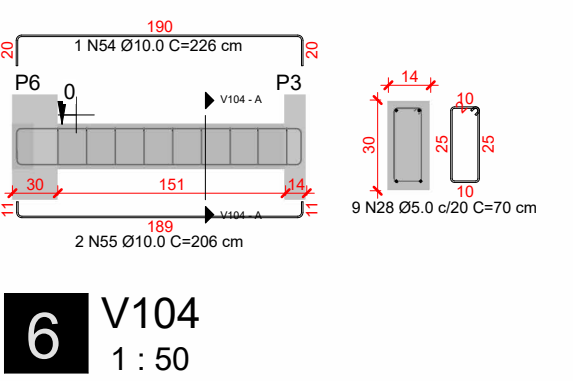
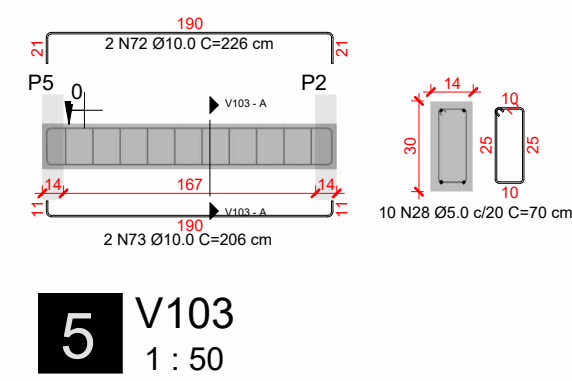
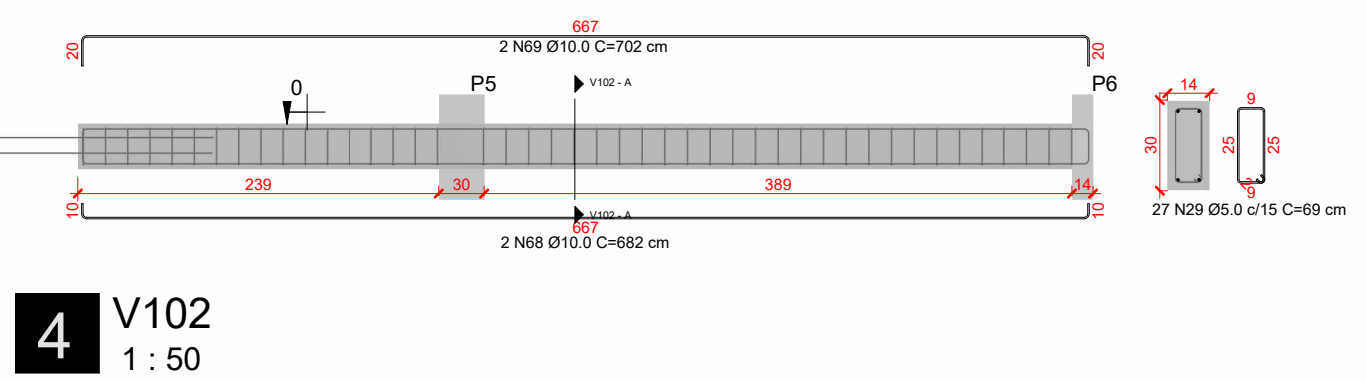
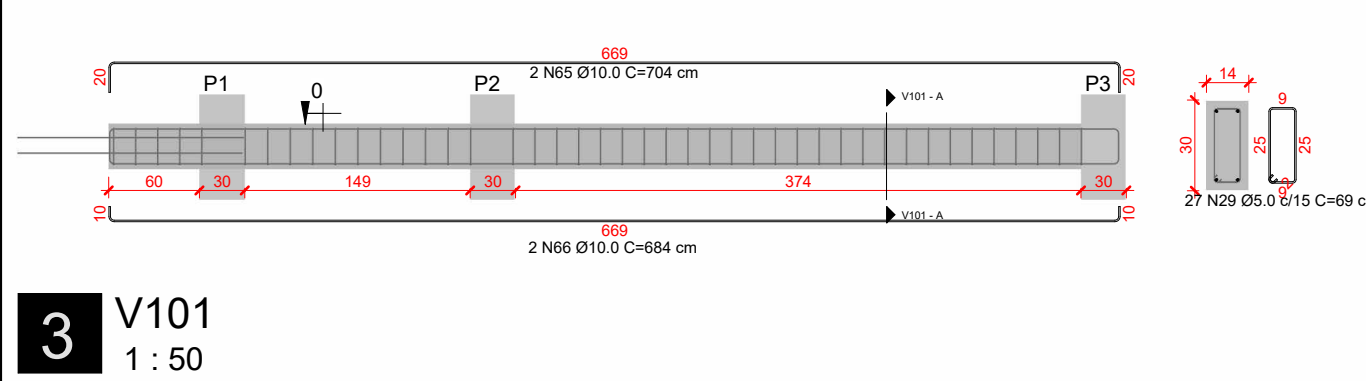
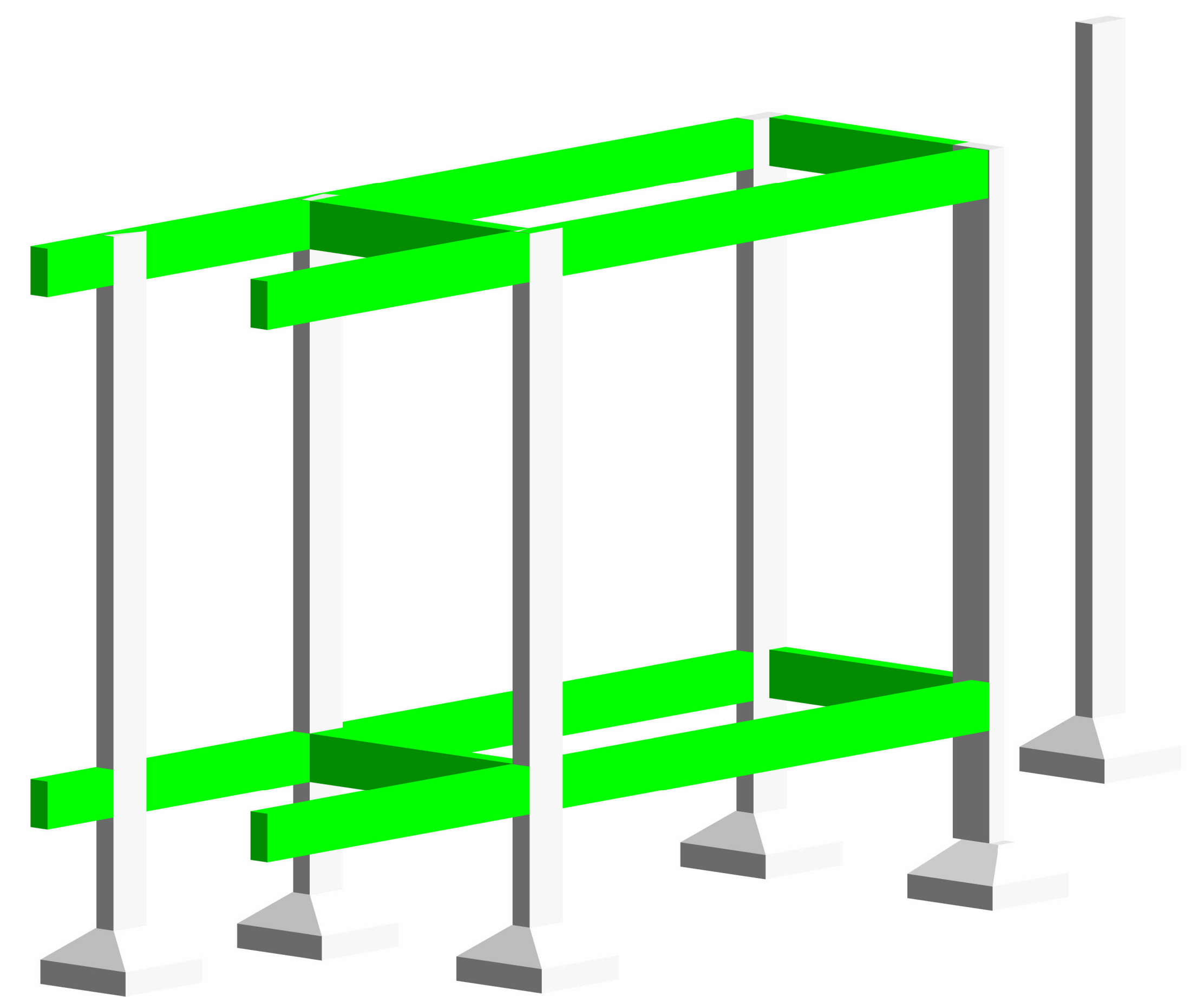
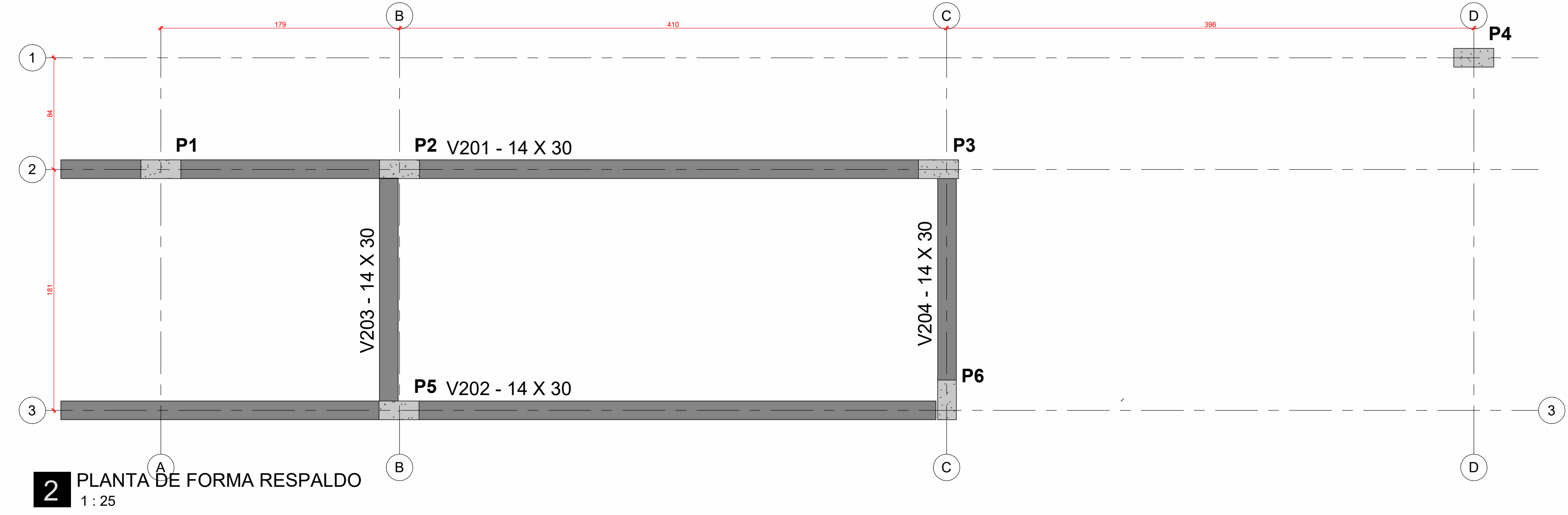
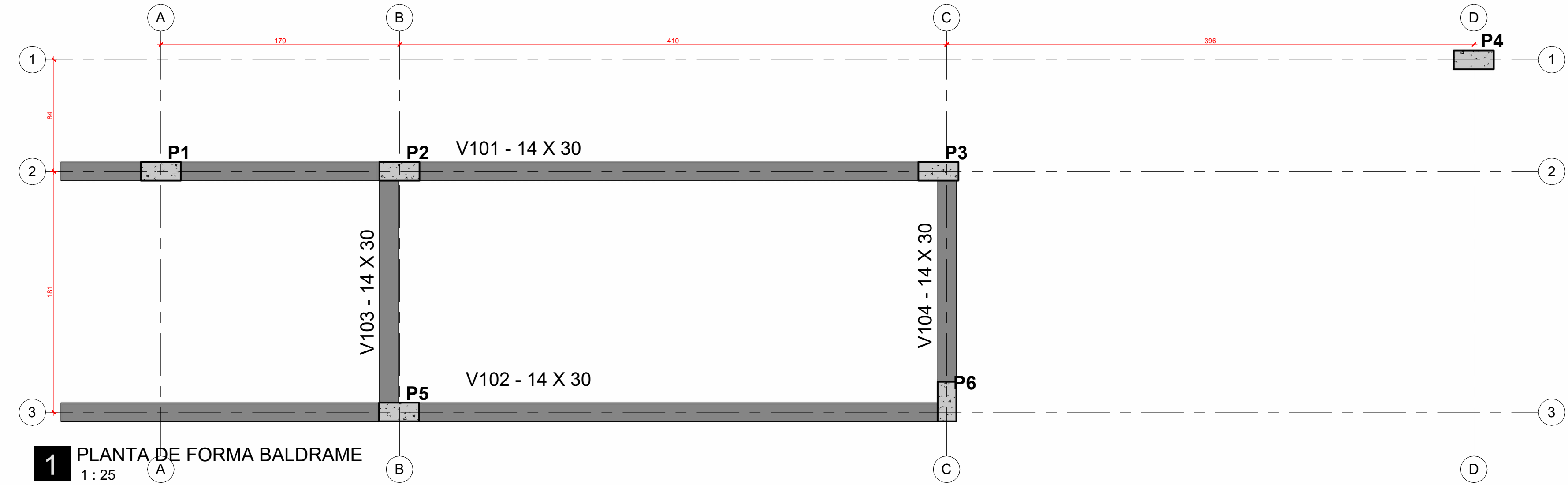
Resumo Detalhado de Aço - Pilares Global					
Tipo	N. Vergalhão	Quantidade	Dimensões		Formato
			Comprimento p/ peça (cm)	Comprimento total + 10% (m)	
5 CA-60	1	180	69.42	0.00	
12.5 CA-50	3	24	430.00	0.00	
12.5 CA-50	8	40	95.89	0.00	
5 CA-60	9	15	69.92	0.00	
5 CA-60	13	3	68.53	0.00	
12.5 CA-50	74	8	95.89	0.00	

03.501.574/0001-31



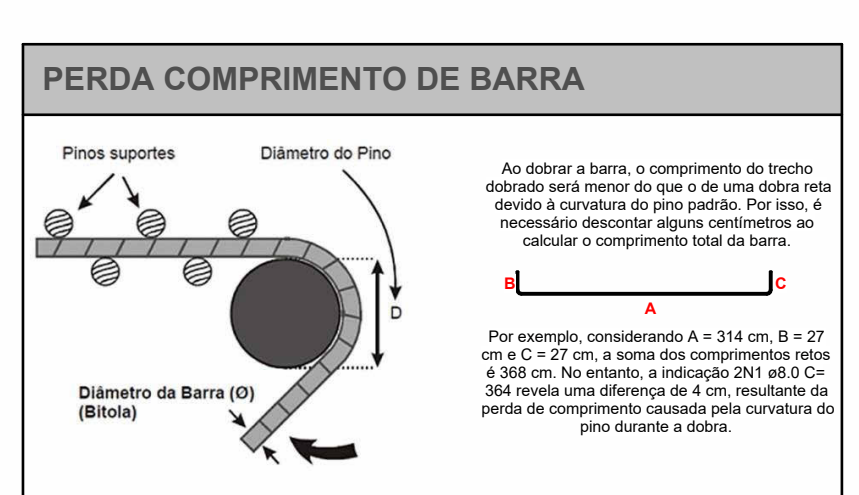
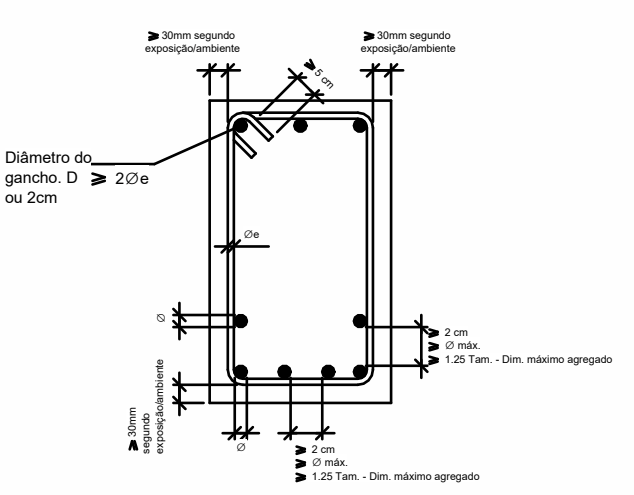
ESTRUTURAL

PRANCHA:
01/02



Resumo materiais completo concreto - Vigas						
Fck (MPa)	Volume + 10% (m³)	Traço	QUANTITATIVOS			
			CPH (Scs 50kg)	Areia(m³)	Brita(m³)	Água (Lts)
25	1.98	1 : 2 : 3 / 0.55	15	1.00	2.00	392.62

Resumo de Aço - Vigas Global				
TIPO DE ARMADURA	Es (GPa)	fyk (MPa)	Qty barras (unid.)	Peso + 10% (kg)
Ø5.0 - CA60	210	600	14	25.87
Ø10.0 - CA50	210	500	19	140.68



CARACTERÍSTICA DOS MATERIAIS	
FCK (kgf/cm²)	ECS (kgf/cm²)
250 (25 MPA)	241500

APROVAÇÃO					
R01	03/03/2026	Detalhe estrutural			
REVISÃO	DATA	DESCRIÇÃO			
TÍTULO DO PROJETO: ESTRUTURAL REFORMA UBS MALVINAS		<div><div><div>PREFEITURA MUNICIPAL</div><div>SIDROLÂNDIA</div><div>EM ORDEM, RUMO AO PROGRESSO</div></div></div>			
PROPRIETÁRIO SECRETARIA MUNICIPAL DE SAÚDE					
ENDEREÇO RUA GENERAL PINHEIRO, N° 738, SÃO BENTO SIDROLÂNDIA - MS - 79170-000					
COORDENADAS:		ESTRUTURAL			
		PRANCHA: 02/02			
TÍTULO DA PRANCHA DETALHAMENTO DAS ESTRUTURAS DE REFORMA - PLANTA DE FORMA E DETALHAMENTO DE VIGAS					
DESCRIÇÃO DA ETAPA PROJETO EXECUTIVO DE ESTRUTURAS					
NOME: PRANCHA - ARQUIVO PROJETO ESTRUTURAL MALVINAS		REVISÃO	UNIDADE	DATA	ESCALA
AUTOR (A) DO PROJETO EXECUTIVO VINICIUS RIBEIRO RODRIGUES		PREFEITO MUNICIPAL RODRIGO BORGES BASSO			
CREA/MS 68931/D		03.501.574/0001-31			